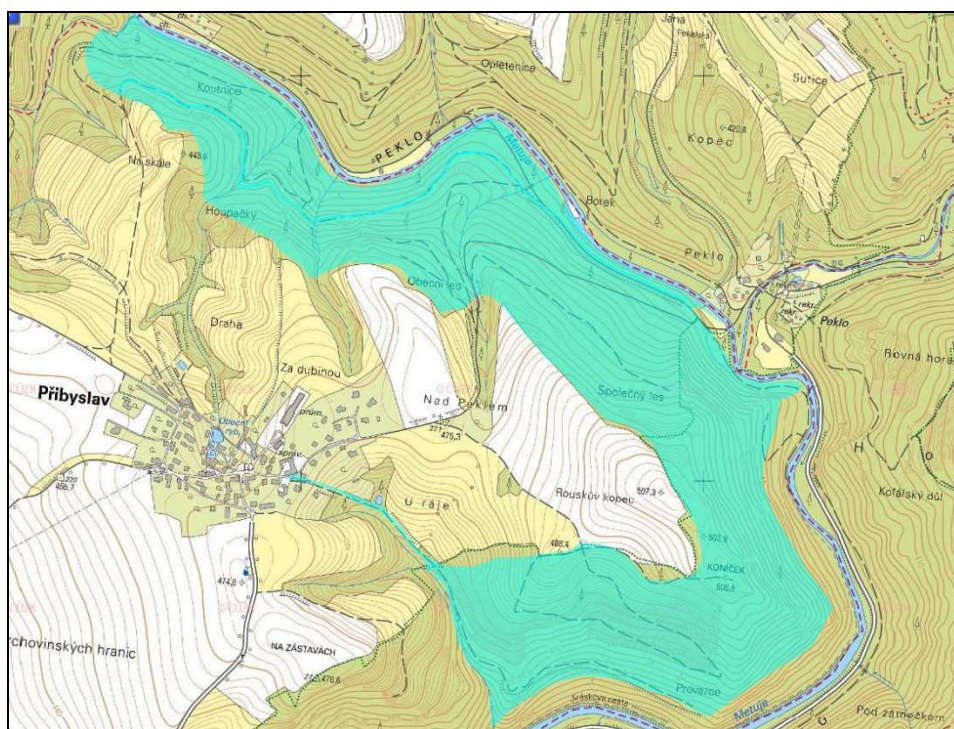


**INFORMAČNÍ MEMORANDUM K ZÁMĚRU PRODEJE  
spoluvlastnického podílu v rozsahu ideální 1/236  
na lesních pozemcích o výměře 891525 m<sup>2</sup>  
v k.ú. Příbyslav nad Metují, okr. Náchod**

Z pověření Mgr. Ing. Hany Müllerové, insolvenčního správce v insolvenční věci sp.zn. MSPH 94 INS 24380/2019, informuje společnost LICITA s.r.o. (dále též jen „zprostředkovatel“) o záměru prodeje spoluvlastnického podílu v rozsahu ideální 1/236 na souboru lesních pozemků v katastrálním území Příbyslav nad Metují, okres Náchod. Přesná specifikace nemovitého majetku určeného k prodeji je uvedena níže v tomto informačním memorandu.



Předmětem prodeje je spoluvlastnický podíl o velikosti 1/236 na souboru převážně lesních pozemků o celkové výměře 891525 m<sup>2</sup> v katastrálním území Příbyslav nad Metují, okres Náchod.

Pozemky se nachází severně, východně až jihovýchodně od zastavěné části obce Příbyslav. Jde rozsáhlý souvislý celek především lesních pozemků lemujících pravý břeh řeky Metuje. Z převážné části se na pozemcích nachází lesní porost, jen z malé části se jedná o bezlesí a lesní cesty. Porost je převážně smrkový (70-80%) ve stáří 25-60 let. Ve zbývajícím porostu je zastoupen buk, habr, jedle a borovice. Pozemky jsou převážně svažité až výrazně svažité, místy se skalními výchozy. Část pozemků (východně a jihovýchodně od Příbyslavi) je součástí území přírodní rezervace Peklo, vyhlášené r. 1997.

Prodej majetkové podstaty v insolvenčním řízení, dluhy na kupujícího nepřecházejí.

**Prodej nejvyšší nabídky. Nabídková cena: 35.000 Kč.**

**Lhůta pro podávání nabídek končí 25.3.2021, 12:00 hod.**

**Podrobné informace a pokyny k podávání nabídek jsou uvedeny níže.**

Podrobné a doplňující informace k předmětu prodeje a ke koupi předmětu prodeje jsou uvedeny níže.

### **Specifikace předmětu prodeje**

Předmětem prodeje je spoluvlastnický podíl v rozsahu ideální 1/236 na nemovitostech zapsaných v katastru nemovitostí na listu vlastnictví č. 3 pro katastrální území Přibyslav nad Metují, obec Přibyslav, vedeném Katastrálním úřadem pro Královéhradecký kraj, Katastrální pracoviště Náchod, specifikovaných takto: pozemek parcelní číslo 63/5 – ostatní plocha, ostatní komunikace o výměře 4158 m<sup>2</sup>, pozemek parcelní číslo 378 – lesní pozemek o výměře 538025 m<sup>2</sup> (menší chráněné území, pozemek určený k plnění funkcí lesa, přírodní rezervace nebo přírodní památka), pozemek parcelní číslo 379 – ostatní plocha, sportoviště a rekreační plocha o výměře 2697 m<sup>2</sup> (menší chráněné území, přírodní rezervace nebo přírodní památka), pozemek parcelní číslo 383 – lesní pozemek o výměře 414 m<sup>2</sup> (pozemek určený k plnění funkcí lesa), pozemek parcelní číslo 384 – lesní pozemek o výměře 1575 m<sup>2</sup> (pozemek určený k plnění funkcí lesa), pozemek parcelní číslo 385/1 – lesní pozemek o výměře 188330 m<sup>2</sup> (pozemek určený k plnění funkcí lesa), pozemek parcelní číslo 385/2 – ostatní plocha, ostatní komunikace o výměře 5643 m<sup>2</sup>, pozemek parcelní číslo 385/3 – lesní pozemek o výměře 150683 m<sup>2</sup> (pozemek určený k plnění funkcí lesa)

(to vše dále jen souhrnně jako „předmět prodeje“ nebo „předmětný spoluvlastnický podíl“).

S ohledem na skutečnost, že je předmět prodeje nabízen k prodeji v rámci insolvenčního řízení a informovanost prodávajícího (insolvenčního správce) i zprostředkovatele je z tohoto důvodu omezena, bude kupní smlouva o koupi předmětu prodeje obsahovat ujednání o tom, že se kupující vzdává svého práva z případného vadného plnění (ve smyslu §1916 odst. 2 občanského zákoníku).

### **Další podstatné skutečnosti týkající se předmětu prodeje**

Předmětný spoluvlastnický podíl je zpeněžován (prodáván) v rámci insolvenčního řízení. Zpeněžením (prodejem) předmětného spoluvlastnického podílu jakožto majetkové podstaty v insolvenčním řízení zanikají veškerá zástavní práva, která na předmětném spoluvlastnickém podílu váznou (§ 167 odst. 4 insolvenčního zákona), a účinky všech exekucí či výkonů rozhodnutí, jimiž je předmětný spoluvlastnický podíl dotčen, pozbývají účinnosti (§285 odst. 1 insolvenčního zákona), to vše bez ohledu na výši realizační kupní ceny.

### **Správní poplatky**

Kupní smlouva o koupi předmětu prodeje musí obsahovat mj. ujednání, že správní poplatek (2.000 Kč) spojený s návrhem na vklad vlastnického práva do katastru nemovitostí uhradí kupující.

Po dokončení prodeje insolvenční správce vydá kupujícímu (nabyvateli) předmětného spoluvlastnického podílu potvrzení o zániku práv a závad dotýkajících se předmětného spoluvlastnického podílu, přičemž toto potvrzení je pro kupujícího podkladem (listinou) pro zajištění výmazu práv a závad z katastru nemovitostí. Samotné podání návrhu na výmaz práv a závad z katastru nemovitostí je již plně věcí kupujícího. Upozorňuje se, že s výmazem práv a závad z katastru nemovitostí je spojena povinnost k úhradě správního poplatku (2.000 Kč).

### **Upozornění pro zájemce zamýšlející financovat úhradu kupní ceny čerpáním úvěru**

Předmětný spoluvlastnický podíl je prodáván (zpeněžován) v rámci insolvenčního řízení. Financování kupní ceny úvěrem je možné, nicméně upozorňuje se, že zástavní právo k předmětnému spoluvlastnickému podílu (k zajištění případného úvěru) nelze zřídit dřív, než kupující uhradí kupní cenu a nabude vlastnictví předmětného spoluvlastnického podílu.

### **Podávání nabídek**

Uchazeči o koupi předmětu prodeje (zájemci) mohou podávat písemné nabídky na odkoupení předmětu prodeje **do 25.3.2021, 12:00 hod.**; k později podaným (tj. doručeným) nabídkám již nemusí být přihlíženo.

Písemnou nabídku je třeba učinit na formuláři, který si zájemce vyžádá u zprostředkovatele, LICITA s.r.o. (tel. 777 707 310/311, e-mail: [licita@licita.cz](mailto:licita@licita.cz)).

Nabídky se podávají (předkládají/zasílají) zprostředkovateli. Nabídku lze podat zprostředkovateli jedním z těchto způsobů:

- osobně v kanceláři LICITA s.r.o. na adrese Keřová 7, Plzeň,
- formou doporučené listovní zásilky zaslané poštou na adresu LICITA s.r.o., Keřová 7, 301 00 Plzeň,
- zasláním nabídky v elektronické podobě (formát pdf), opatřené uznávaným elektronickým podpisem, e-mailem na adresu [licita@licita.cz](mailto:licita@licita.cz) nebo datovou zprávou do datové schránky *ajyeyb2*,
- zasláním podepsané naskenované nabídky v elektronické podobě (formát pdf, jpg nebo png) e-mailem na adresu [licita@licita.cz](mailto:licita@licita.cz) nebo datovou zprávou do datové schránky *ajyeyb2*.

**Pro podání nabídky je rozhodný vždy okamžik doručení nabídky zprostředkovateli.**

### **Další podrobné a doplňující informace**

Další podrobné a doplňující informace k dispozici u LICITA s.r.o., IČ: 26328500, sídlem i provozovnou Keřová 360/7, Severní Předměstí, Plzeň, e-mail: [licita@licita.cz](mailto:licita@licita.cz), tel. 777 707 310, 777 009 922.

Kontaktní osobou pro podání bližších informací je Bc. Aneta Hájková, tel. 777 009 922, e-mail: [licita@licita.cz](mailto:licita@licita.cz), nebo Ing. Pavel Bezstarosti, tel. 777 707 310, e-mail: [licita@licita.cz](mailto:licita@licita.cz).

**Insolvenční správce si vyhrazuje právo odmítnout všechny podané nabídky bez uvedení důvodu.  
Insolvenční správce si dále vyhrazuje právo kdykoli zrušit nebo měnit vyhlášené podmínky prodeje, včetně práva dodatečně vyzvat uchazeče o koupi předmětu prodeje k navýšení nabídek.**

Vyhotoveno 20.1.2021

LICITA s.r.o.