

## INFORMAČNÍ MEMORANDUM K PRODEJI rodinného domu v Pozorce u Nejdku, okr. Karlovy Vary

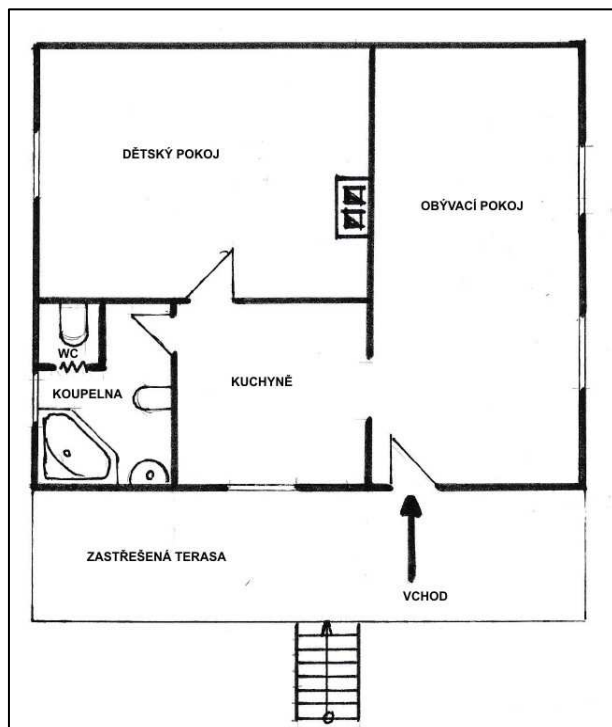


Z pověření Mgr. Františka Bureše, insolvenčního správce v insolvenční věci dlužníků Petra Konya a Lucie Konyová, sp. zn. KSPL 56 INS 3536/2014, nabízí LICITA s.r.o., IČ 26328500 k prodeji rodinný dům se zahradou v Pozorce u Nejdku, okr. Karlovy Vary. Přesná specifikace předmětu prodeje je obsažena níže v tomto informačním memorandu.

Jedná se o zděný nepodsklepený přízemní rodinný dům s nevyužitým podkrovím v Pozorce u Nejdku, okr. Karlovy Vary. Dispozice: před vstupem zastřešená terasa, dále 2 pokoje, kuchyň a koupelna s WC. Dům byl zkolaudován v roce 2012, plánovaná vestavba podkroví (2 obytné místnosti + soc. zařízení) již nebyla realizována (práce přerušeny na samém počátku). IS: elektrina, voda ze studny, odkanalizování do vlastní ČOV. Vytápění stropními sálavými elektro panely, ohřev vody el. boilerem. Domem zastavěná plocha činí 80 m<sup>2</sup>. Na pozemku o celkové výměře 1236 m<sup>2</sup> (vč. zastavěné plochy) se dále nachází dřevěná chatka (sklad) o zastavěné ploše 12 m<sup>2</sup>.

Energetická náročnost budovy: třída G (mimořádně nehospodárná).

Prodej v insolvenčním řízení, daň z nabytí nemovitých věcí platí kupující, dluhy na kupujícího nepřecházejí.



**Prodej nejvýhodnější nabídky. Nabídková cena: 1.800.000 Kč.**

**Podrobné informace a pokyny k podávání nabídek si zájemce o koupi vyžádá u LICITA s.r.o.**

Podrobné a doplňující informace k předmětu prodeje a ke koupi předmětu prodeje jsou uvedeny níže.

### **Specifikace předmětu prodeje**

Předmětem prodeje jsou nemovitosti zapsané v katastru nemovitostí na listu vlastnictví č. 472 pro katastrální území Pozorka u Nejdku, obec Nejdek, vedeném Katastrálním úřadem pro Karlovarský kraj, Katastrální pracoviště Karlovy Vary, specifikované takto: pozemek parcelní číslo st. 430 – zastavěná plocha a nádvoří o výměře 122 m<sup>2</sup>, jehož součástí je stavba – rodinný dům Pozorka, č.p. 116, postavený na pozemku parcelní číslo st. 430, pozemek parcelní číslo 1331/3 – ostatní plocha, manipulační plocha, o výměře 1114 m<sup>2</sup>, to vše včetně všech dalších součástí a všeho příslušenství (to vše dále jen souhrnně jako „předmětné nemovitosti“ nebo „předmět prodeje“).

S ohledem na skutečnost, že je předmět prodeje nabízen k prodeji v rámci insolvenčního řízení a informovanost prodávajícího (insolvenčního správce) je z tohoto důvodu omezena, bude kupní smlouva o koupi předmětu prodeje obsahovat ujednání o tom, že se kupující vzdává svého práva z případného vadného plnění (ve smyslu §1916 odst. 2 občanského zákoníku).

### **Další podstatné skutečnosti týkající se předmětu prodeje**

Předmětné nemovitosti jsou zpeněžovány (prodávány) v rámci insolvenčního řízení. Zpeněžením (prodejem) předmětných nemovitostí jakožto majetkové podstaty v insolvenčním řízení zanikají veškerá zástavní práva, která na předmětných nemovitostech vážnou (§ 167, odst. 4 insolvenčního zákona), a účinky všech případných exekucí či výkonů rozhodnutí, jimiž jsou předmětné nemovitosti dotčeny, pozbývají účinnosti (§ 285, odst. 1, písm. a) insolvenčního zákona), to vše bez ohledu na výši realizační kupní ceny.

K předmětným nemovitostem nejsou uzavřeny žádné nájemní smlouvy.

Nemovitosti jsou užívány k bydlení dlužníky - manželi Konyovými a jejich rodinou.

### **Správní poplatky**

Kupní smlouva o koupi předmětu prodeje musí obsahovat m.j. ujednání, že správní poplatek (1000 Kč) spojený s návrhem na vklad vlastnického práva do katastru nemovitostí a správní poplatek (1000 Kč) spojený s návrhem na výmaz (vkladem) zástavních práv, zaniklých zpeněžením předmětných nemovitostí v insolvenčním řízení, uhradí kupující.

### **Upozornění pro zájemce zamýšlející financovat úhradu kupní ceny čerpáním úvěru**

Předmětné nemovitosti jsou prodávány (zpeněžovány) v rámci insolvenčního řízení. Financování kupní ceny úvěrem je možné, nicméně upozorňuje se, že zástavní právo k předmětným nemovitostem (k zajištění případného úvěru) nelze zřídit dřív, než kupující uhradí kupní cenu a nabude vlastnictví předmětných nemovitostí.

### **Další podrobné a doplňující informace, možnost sjednání prohlídky**

Další podrobné a doplňující informace k dispozici u LICITA s.r.o., IČ: 26328500, sídlem i provozovnou Keřová 360/7, Severní Předměstí, Plzeň, e-mail: licita@licita.cz, tel. 377 227 979, 602 109 143.

Kontaktní osobou pro podání bližších informací i sjednání prohlídky předmětných nemovitostí je Aneta Hájková, tel. 777 009 922 (377 22 7979), e-mail: licita@licita.cz, nebo Ing. Bedřich Chaloupka, tel. 602 109 143 (377 22 7979), e-mail: licita@licita.cz.