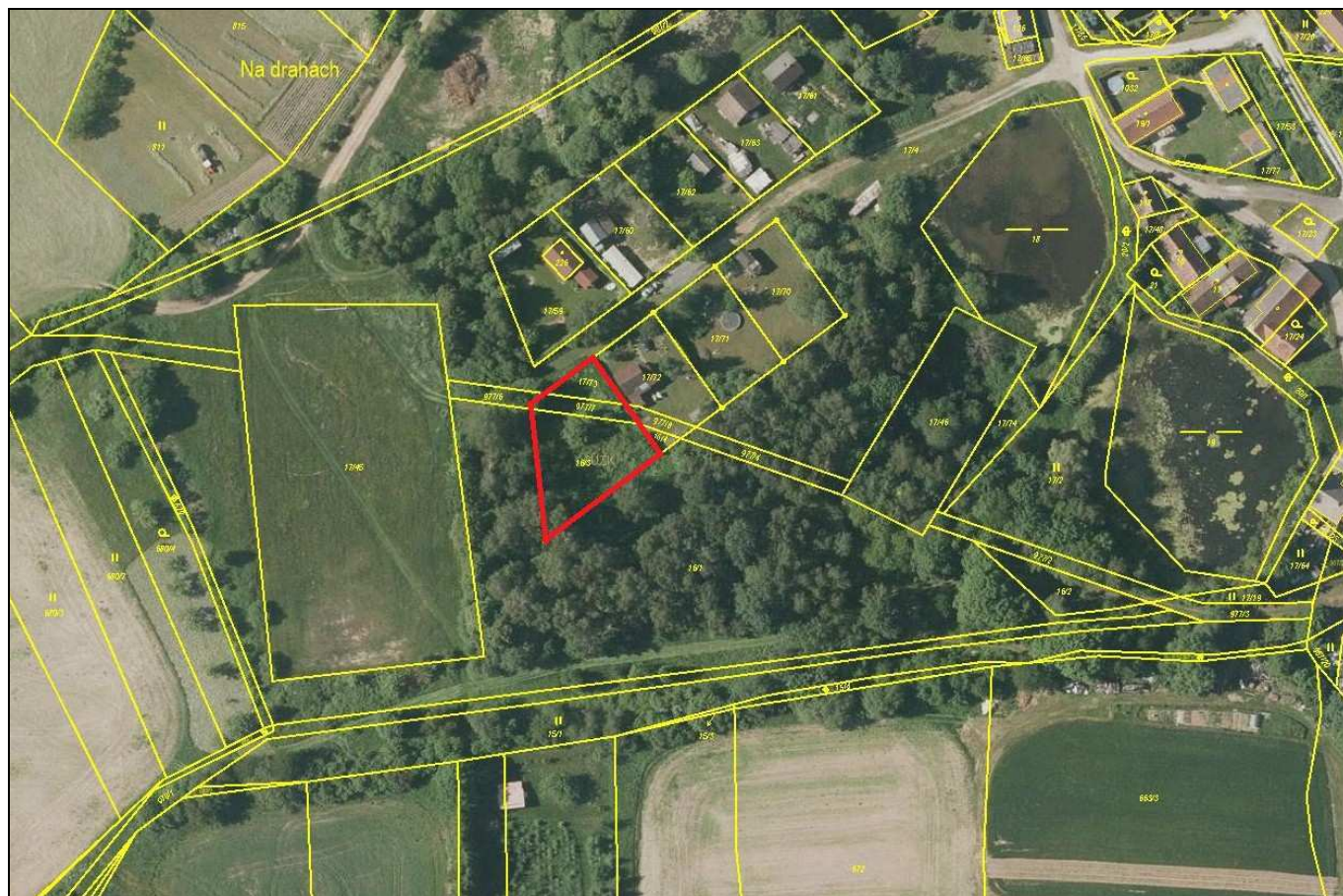


## INFORMAČNÍ MEMORANDUM K ZÁMĚRU PRODEJE pozemku pro rodinnou rekreaci v Oselcích, okres Plzeň-jih

Z pověření společnosti štancl - insolvence v.o.s., IČ: 29105048, likvidačního správce pozůstalosti v řízení o pozůstalosti sp.zn. 12 D 12/2018 (dále jen jako „likvidační správce“ či „prodávající“) informuje společnost LICITA s.r.o., IČ: 26328500 (dále též jen „zprostředkovatel“) o záměru prodeje níže specifikovaných a popsanych nemovitých věcí a vyzývá k podávání nabídek na koupi těchto nemovitých věcí.



Jedná se o pozemek o celkové výměře 792 m<sup>2</sup> na jihozápadním okraji zastavěné části obce Oselce (okres Plzeň-jih), využitelný pro stavbu pro rodinnou rekreaci (chalupa, chata). Jde o koncový pozemek v řadě pozemků určených územním plánem pro individuální rodinnou rekreaci (hlavní využití: stavby pro rodinnou rekreaci). Přístup / příjezd je po místní nezpevněné komunikaci. Pozemek je oplocený, dlouhodobě neudržovaný, zarostlý náletovou vegetací. S vynaložením dodatečných nákladů je v místě možnost napojení na elektřinu, veřejný vodovod a kanalizaci (vodovod a kanalizace jsou položeny v komunikaci vedoucí k pozemku, ukončeny jsou cca na úrovni sousedních rekreačních objektů).

**Prodej nejvyšší nabídky. Orientační nabídková cena: 350.000 Kč.**

**Lhůta pro podávání nabídek končí 20.2.2024, ve 12:00 hod.**

**Podrobné informace a pokyny k podávání nabídek jsou uvedeny níže.**

Podrobné a doplňující informace k předmětu prodeje a ke koupi předmětu prodeje jsou uvedeny níže.

### **Specifikace předmětu prodeje**

Předmětem prodeje jsou nemovité věci zapsané v katastru nemovitostí na listu vlastnictví č. 594 pro katastrální území Oselce, obec Oselce, vedeném Katastrálním úřadem pro Plzeňský kraj, Katastrální pracoviště Plzeň-jih, specifikované takto: pozemek parcelní číslo 16/3 - ostatní plocha, jiná plocha o výměře 604 m<sup>2</sup>, pozemek parcelní číslo 17/73 - ostatní plocha, jiná plocha o výměře 89 m<sup>2</sup>, pozemek parcelní číslo 977/7 - ostatní plocha, jiná plocha o výměře 99 m<sup>2</sup>, to vše včetně všech součástí a všeho příslušenství (to vše dále též jen souhrnně jako „předmět prodeje“ nebo „předmětné nemovitosti“).

### **Další podstatné skutečnosti týkající se předmětu prodeje a realizace prodeje**

Předmětné nemovitosti jsou zpeněžovány (prodávány) likvidačním správcem pozůstalosti podle zákona č. 292/2013 Sb., o zvláštních řízeních soudních. Zástavní práva, která jsou zapsaná ohledně předmětných nemovitostí v katastru nemovitostí, zpeněžením předmětných nemovitostí v rámci řízení o pozůstalosti zanikají (§ 236 odst. 3 zákona č. 292/2013 Sb.).

Likvidačnímu správci ani zprostředkovateli není známo, že by byla ohledně předmětných nemovitostí uzavřena jakékoli nájemní / pachtovní smlouva.

S ohledem na omezenou informovanost likvidačního správce i zprostředkovatele se upozorňuje, že údaje a informace o předmětu prodeje v tomto informačním memorandu, jakož i ve zveřejněné inzerci, vycházejí pouze z dostupných informací, z dostupných zdrojů.

S ohledem na skutečnost, že je předmět prodeje nabízen k prodeji v rámci likvidace pozůstalosti a informovanost likvidačního správce i zprostředkovatele je z tohoto důvodu omezena, bude kupní smlouva o koupi předmětu prodeje obsahovat ujednání o tom, že se kupující vzdává svého práva z případného vadného plnění (ve smyslu §1916 odst. 2 občanského zákoníku).

### **Správní poplatky**

Kupní smlouva o koupi předmětu prodeje musí obsahovat mj. ujednání, že správní poplatek (2000 Kč) spojený s návrhem na vklad vlastnického práva k předmětným nemovitostem ve prospěch kupujícího do katastru nemovitostí uhradí kupující.

Po dokončení prodeje likvidační správce vydá kupujícímu (nabyvateli) předmětných nemovitostí potvrzení o zániku zástavních práv dotýkajících se předmětných nemovitostí, přičemž toto potvrzení je pro kupujícího podkladem (listinou) pro zajištění výmazu zástavních práv z katastru nemovitostí. Samotné podání návrhu na výmaz zástavních práv z katastru nemovitostí je již plně věcí kupujícího. Upozorňuje se, že s výmazem práv z katastru nemovitostí je spojena povinnost k úhradě správního poplatku (2.000 Kč).

### **Prohlídka předmětu prodeje**

Prohlídka předmětných nemovitostí je možná po předchozí dohodě se zprostředkovatelem. Zprostředkovatel si však vyhrazuje právo dodatečně stanovit pevný termín prohlídky / pevné termíny prohlídek.

### **Upozornění pro zájemce zamýšlející financovat úhradu kupní ceny čerpáním úvěru**

Předmětné nemovitosti jsou prodávány (zpeněžovány) v rámci řízení o pozůstalosti. Financování kupní ceny úvěrem je možné, nicméně upozorňuje se, že zástavní právo k předmětným nemovitostem (k zajištění případného úvěru) nelze zřídit dříve, než kupující uhradí kupní cenu a nabude vlastnictví předmětných nemovitostí.

### **Podávání nabídek**

Uchazeči o koupi předmětu prodeje (dále jen „zájemci“) mohou podávat písemné nabídky na odkoupení předmětu prodeje **do 20.2.2024, 12:00 hod.**; k později podaným (tj. doručeným) nabídkám již nemusí být přihlíženo.

Písemnou nabídku je třeba učinit na formuláři, který si zájemce vyžádá u zprostředkovatele, LICITA s.r.o. (tel. 777 707 310/311, e-mail: [licita@licita.cz](mailto:licita@licita.cz)).

Nabídky se podávají (předkládají/zasílají) zprostředkovateli. Nabídku lze podat zprostředkovateli jedním z těchto způsobů:

- zasláním podepsané naskenované nabídky v elektronické podobě (formát pdf, jpg nebo png) e-mailem na adresu [licita@licita.cz](mailto:licita@licita.cz) nebo datovou zprávou do datové schránky *ajyeyb2*,
- zasláním nabídky v elektronické podobě (formát pdf), opatřené uznávaným elektronickým podpisem, e-mailem na adresu [licita@licita.cz](mailto:licita@licita.cz) nebo datovou zprávou do datové schránky *ajyeyb2*,
- formou doporučené listovní zásilky zaslané poštou na adresu LICITA s.r.o., Keřová 7, 301 00 Plzeň,
- osobně v kanceláři LICITA s.r.o. na adrese Keřová 7, Plzeň.

Zájemce je oprávněn podat jen jednu nabídku. V případě podání více nabídek jedním zájemcem se má za to, že později podaná nabídka nahrazuje nabídku předchozí.

**Pro podání nabídky je rozhodný vždy okamžik doručení nabídky zprostředkovateli.**

### **Postup po skončení lhůty pro podávání nabídek, povinnosti vítězného zájemce**

Nebude-li likvidačním správcem rozhodnuto jinak, bude po skončení lhůty pro podávání nabídek a po posouzení nabídek likvidačním správcem postupováno následovně:

Zájemce, jehož nabídka byla z podaných nabídek nejvyšší a byla likvidačním správcem akceptována (dále jen „vítězný zájemce“), bude zprostředkovatelem o tomto informován a bude vyzván k úhradě zálohy na kupní cenu a k uzavření kupní smlouvy nebo smlouvy o budoucí smlouvě kupní, to vše s lhůtou pro splnění v délce 14 dní od obdržení výzvy. Ostatní zájemci budou informováni o tom, že jejich nabídka neuspěla (nebyla nejvyšší). Částka nejvyšší nabídky nebude neúspěšným zájemcům sdělována.

### **Další podrobné a doplňující informace**

Další podrobné a doplňující informace k dispozici u LICITA s.r.o., IČ: 26328500, Keřová 7, 301 00 Plzeň, e-mail: [licita@licita.cz](mailto:licita@licita.cz), tel. 777 009 922 (Bc. Aneta Hájková).

**Likvidační správce si vyhrazuje právo odmítnout všechny podané nabídky bez uvedení důvodu. Likvidační správce si dále vyhrazuje právo kdykoli zrušit nebo měnit vyhlášené podmínky prodeje, včetně práva dodatečně vyzvat uchazeče o koupi předmětu prodeje k navýšení nabídek.**

Vyhotoveno 9.1.2024

LICITA s.r.o.